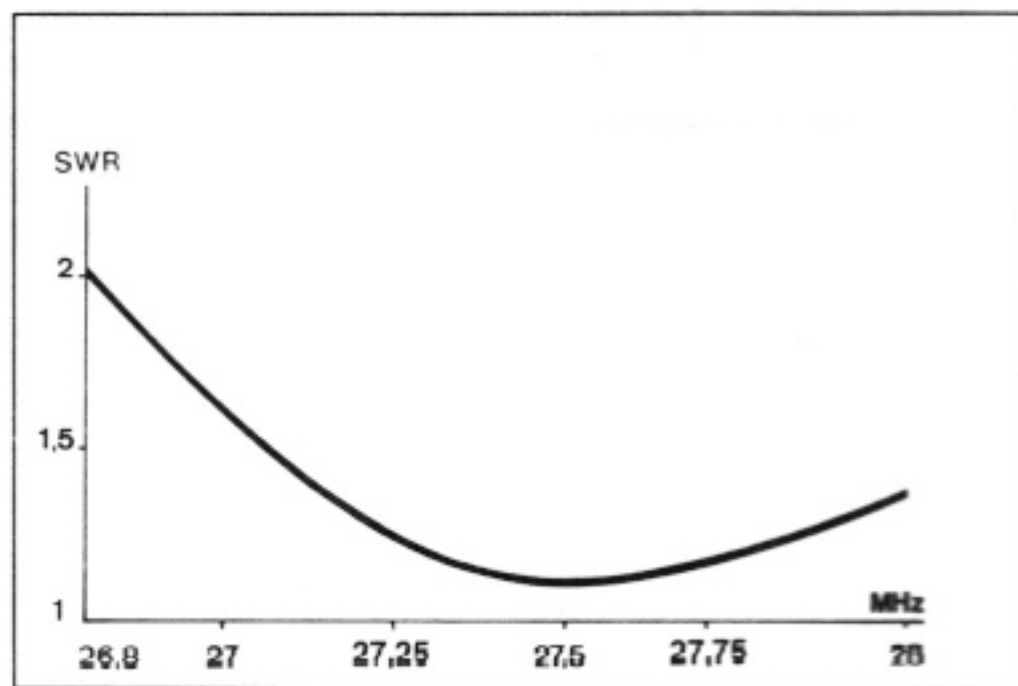


Type	3 elem. Yagi
L (Boom)	248 cm
L (El.)	540 cm
P. max.	1.000 W
Ø mast	30-45 mm
Weight	5.460 g
Frequ.	27-28,8 MHz ✂
Gain	7 dB
Pol.	V/H



AH-03
27 MHz.



tagra

ANTENAS

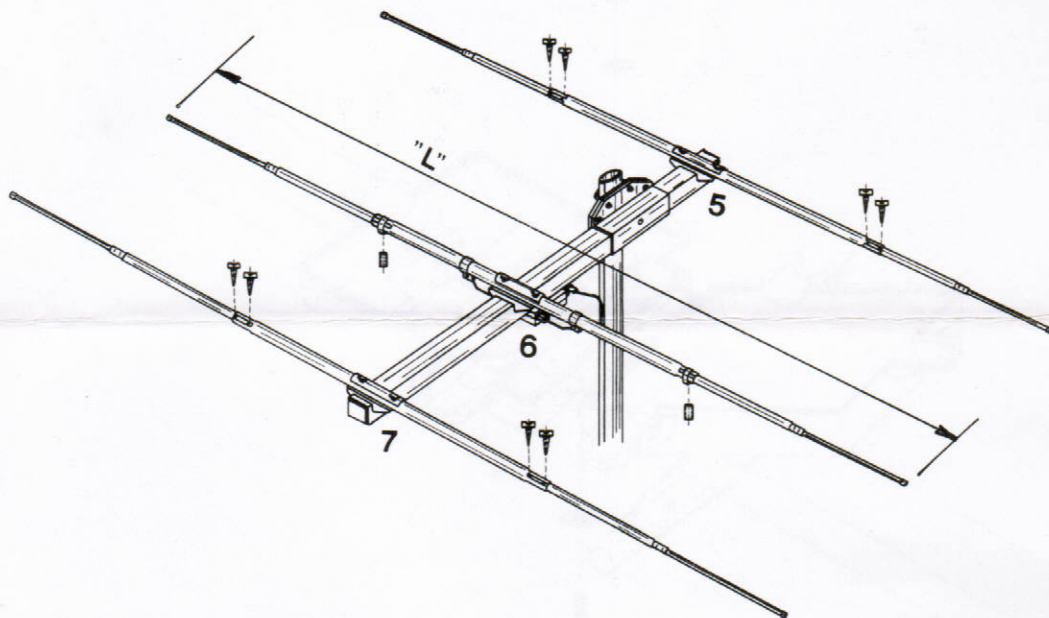
RADIOTELEFONO TODAS LAS BANDAS

RADIOTELEPHONE ALL BANDS

RADIOTELEPHONES TOUTES BANDES

MADE IN SPAIN

ANTENA DIRECTIVA
BEAM ANTENNA
ANTENNE DIRECTIONNELLE



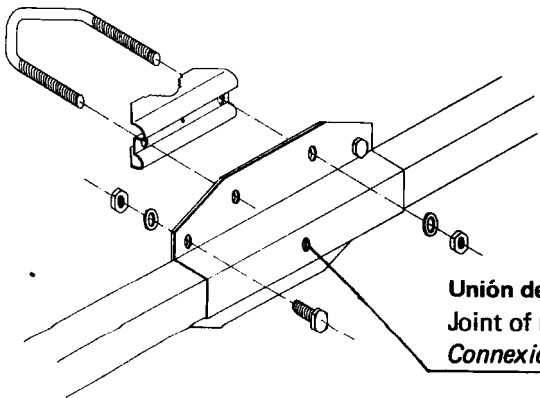
L = 5.740 mm. Modificar el dipolo, ligeramente, de acuerdo con lo peculiar de la instalación.

L = 5.740 mm. Modify dipole, lightly, accordingly to the characteristic of installation.

L = 5.740 mm. Modifier le dipôle, légèrement, d'accord avec la peculiarité de l'antenne.

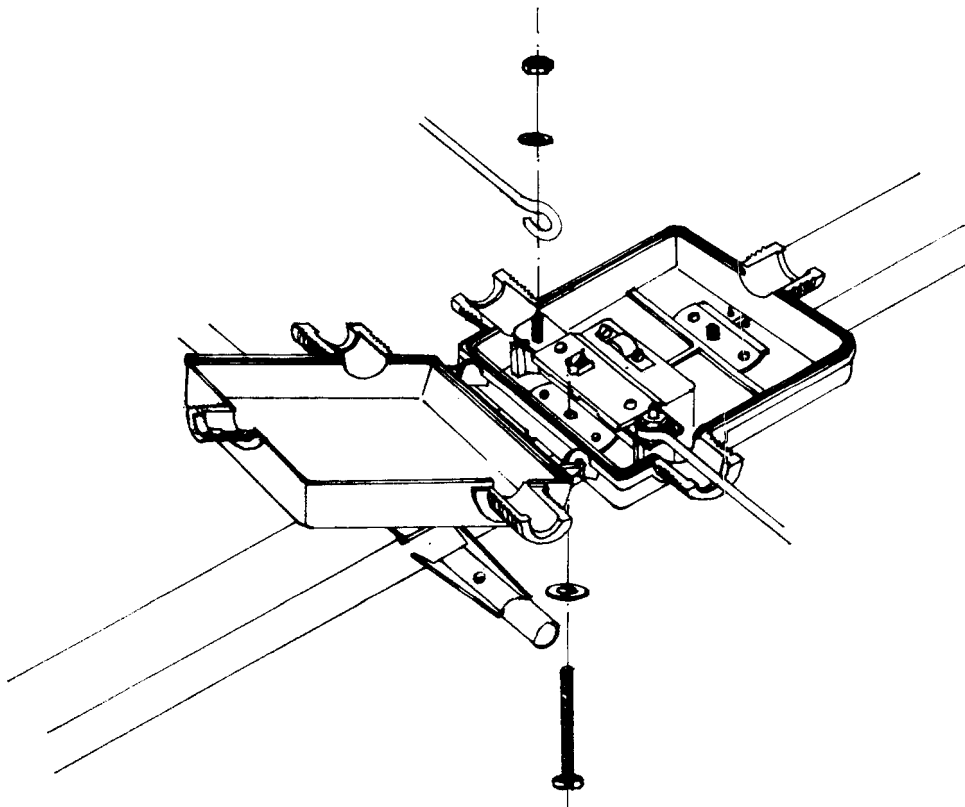
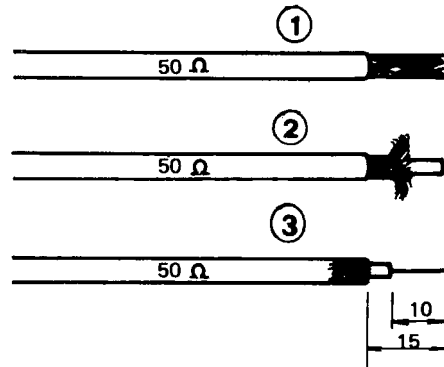
MODELO	TIPO y N.º ELEMENTOS	FRECUENCIA	IMPEDANCIA	POLARIZACION	CONEXION TIPO	POTENCIA MAXIMA	R.O.E.
MODEL	TYPE and N.º ELEMENTS	FREQUENCY	IMPEDANCE	POLARIZATION	TYPE CONNECTION	MAXIMUN POWER	S.W.R.
MODELE	TYPE et N.º ELEMENTS	FREQUENCE	IMPEDANCE	POLARISATION	CONNECTION TYPE	PUISSANCE MAXIMALE	T.O.S.
AH-03	YAGI $\lambda/2$ 3	27 MHz	50 Ω aprox.	Hor. o Ver. Hor. or Ver. Hor. ou Ver.	Cable coaxial Coaxial cable Câble coaxial	1000 W.	$\leq 1,5$

ANCHO BANDA para R.O.E. ≤ 2 BANDWIDTH for S.W.R. ≤ 2 LARGEUR de BANDE pour T.O.S. ≤ 2	LONGITUD LARGUERO BOOM LENGTH LONGEUR AXE CENTRAL	LONGITUD REFLECTOR REFLECTOR LENGTH LONGEUR REFLECTEUR	MATERIAL MATERIAL MATERIEL	GANANCIA GAIN GAIN	RELACION DELANTE/ATRAS FRONT TO BACK RATIO RAPPORT AVANT/ARRIERE	PESO NETO NET WEIGHT POIDS NET
800 KHz.	2480 mm.	5780 mm.	Aluminio Aluminium Aluminium	REF. $\lambda/2$ 8 dB	26 dB	5460 g.



Unión del larguero.
 Joint of main beam.
Connexion de l'axe centrale.

Forma de hacer el conexionado correcto.
 Methode of doing the conection.
Comment procéder pour une connexion correcte.



Antenas fabricadas en aluminio de alta resistencia con tratamiento anti-corrosivo.
Antennas made with high strength, aluminium, corrosion-free.
Antennes fabriquées en aluminium de haute résistance avec traitement anticorrosiv.