

BROCHAGE COMBINÉ PAN

- ① Masse
- ② Jaune Modulation
- ③ Noir (Communication) TX
- ④ Rouge + Bleu (RX)

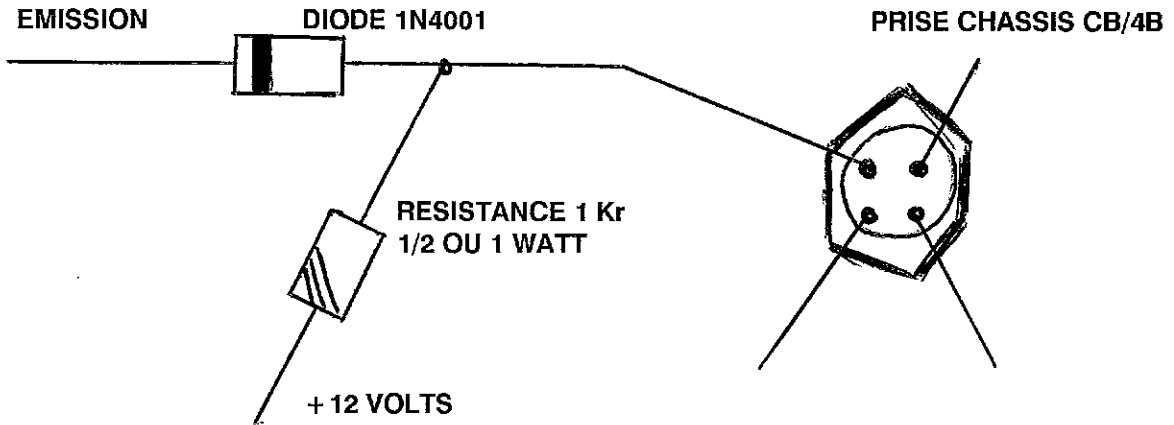
Fil Blanc à ne pas Brancher -

INVERSEUR COMBINÉ/SUPPORT SUR BRACKET SP.

HP INTERIEUR DU SUPPORT + HP DU POSTE + RÉGLAGE

INVERSEUR SUR RADIO SP COUPURE TOTALE.

**MODIFICATION K40 SPEECH PROCESSOR
POUR ALIMENTATION EXTERNE**



MASSE ET NOIR = masse
BLANC = modulation
ROUGE = emission
BLEU = réception