



WEB ACCESS: <http://www.yorkville.com>

**WORLD HEADQUARTERS
CANADA**

Yorkville Sound
550 Granite Court
Pickering, Ontario
L1W-3Y8 CANADA

Voice: (905) 837-8481
Fax: (905) 837-8746

U.S.A.

Yorkville Sound Inc.
4625 Witmer Industrial Estate
Niagara Falls, New York
14305 USA

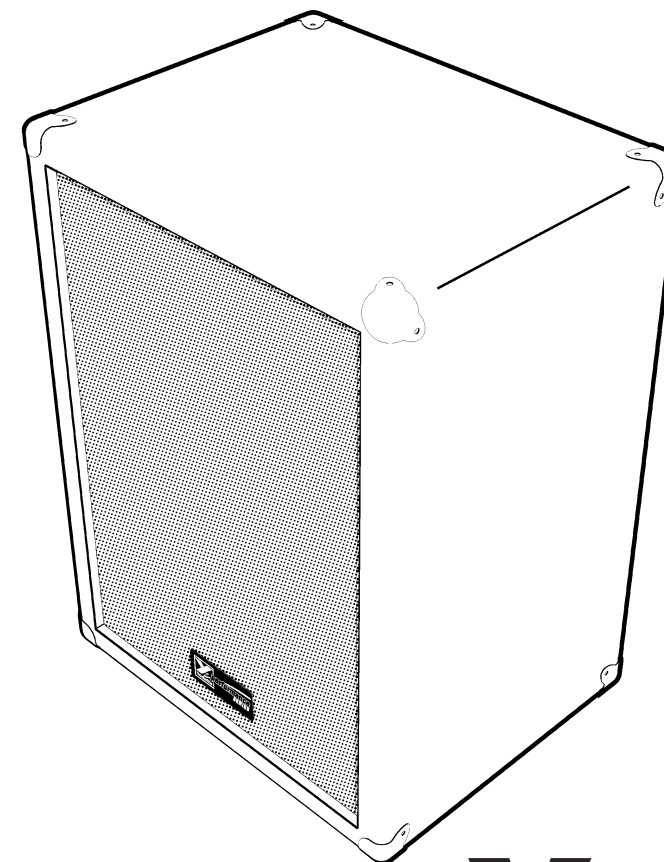
Voice: (716) 297-2920
Fax: (716) 297-3689



Quality and Innovation Since 1963
Printed in Canada



performance
SERIES



MODEL TYPE:YS1068

Y115P

SERVICE MANUAL

IMPORTANT SAFETY INSTRUCTIONS



This lightning flash with arrowhead symbol, within an equilateral triangle, is intended to alert the user to the presence of uninsulated "dangerous voltage" within the product's enclosure that may be of sufficient magnitude to constitute a risk of electric shock to persons.

Ce symbole d'éclair avec tête de flèche dans un triangle équilatéral est prévu pour alerter l'utilisateur de la présence d'un « voltage dangereux » non-isolé à proximité de l'enceinte du produit qui pourrait être d'ampleur suffisante pour présenter un risque de choqué électrique.



S2125A

CAUTION AVIS

RISK OF ELECTRIC SHOCK
DO NOT OPEN

RISQUE DE CHOC ELECTRIQUE
NE PAS OUVRIR



The exclamation point within an equilateral triangle is intended to alert the user to the presence of important operating and maintenance (servicing) instructions in the literature accompanying the appliance.

Le point d'exclamation à l'intérieur d'un triangle équilatéral est prévu pour alerter l'utilisateur de la présence d'instructions importantes dans la littérature accompagnant l'appareil en ce qui concerne l'opération et la maintenance de cet appareil.

FOLLOW ALL INSTRUCTIONS

Instructions pertaining to a risk of fire,
electric shock, or injury to a person

CAUTION: TO REDUCE THE RISK OF ELECTRIC SHOCK, DO NOT REMOVE COVER (OR BACK).

NO USER SERVICEABLE PARTS INSIDE.

REFER SERVICING TO QUALIFIED SERVICE PERSONNEL.

SUIVEZ TOUTES LES INSTRUCTIONS

Instructions relatives au risque de feu,
choc électrique, ou blessures aux personnes

AVIS: AFIN DE REDUIRE LE RISQUE DE CHOC ELECTRIQUE, N'ENLEVEZ PAS LE COUVERT (OU LE PANNEAU ARRIERE) NE CONTIENT AUCUNE PIECE

REPARABLE PAR L'UTILISATEUR.

CONSULTEZ UN TECHNICIEN QUALIFIE POUR L'ENTRETIEN

Read Instructions: The Owner's Manual should be read and understood before operation of your unit. Please, save these instructions for future reference and heed all warnings.

Clean only with dry cloth.

Packaging: Keep the box and packaging materials, in case the unit needs to be returned for service.

Warning: To reduce the risk of fire or electric shock, do not expose this apparatus to rain or moisture. *Do not use this apparatus near water!*

Warning: When using electric products, basic precautions should always be followed, including the following:

Power Sources

Your unit should be connected to a power source only of the voltage specified in the owners manual or as marked on the unit. This unit has a polarized plug. Do not use with an extension cord or receptacle unless the plug can be fully inserted. Precautions should be taken so that the grounding scheme on the unit is not defeated.

Hazards

Do not place this product on an unstable cart, stand, tripod, bracket or table. The product may fall, causing serious personal injury and serious damage to the product. Use only with cart, stand, tripod, bracket, or table recommended by the manufacturer or sold with the product. Follow the manufacturer's instructions when installing the product and use mounting accessories recommended by the manufacturer.

The apparatus should not be exposed to dripping or splashing water; no objects filled with liquids should be placed on the apparatus.

Terminals marked with the "lightning bolt" are hazardous live; the external wiring connected to these terminals require installation by an instructed person or the use of ready made leads or cords.

Ensure that proper ventilation is provided around the appliance. Do not install near any heat sources such as radiators, heat registers, stoves, or other apparatus (including amplifiers) that produce heat.

No naked flame sources, such as lighted candles, should be placed on the apparatus.

Power Cord

Do not defeat the safety purpose of the polarized or grounding-type plug. A polarized plug has two blades with one wider than the other. A grounding type plug has two blades and a third grounding prong. The wide blade or the third prong are provided for your safety. If the provided plug does not fit into your outlet, consult an electrician for replacement of the obsolete outlet. The AC supply cord should be routed so that it is unlikely that it will be damaged. If the AC supply cord is damaged DO NOT OPERATE THE UNIT.

Unplug this apparatus during lightning storms or when unused for long periods of time.

Service

The unit should be serviced only by qualified service personnel.

Veillez Lire le Manuel: Il contient des informations qui devraient être comprises avant l'opération de votre appareil. Conservez. Gardez S.V.P. ces instructions pour consultations ultérieures et observez tous les avertissements.

Nettoyez seulement avec le tissu sec.

Emballage: Conservez la boîte au cas où l'appareil devait être retourner pour réparation.

Avertissement: Pour réduire le risque de feu ou la décharge électrique, n'exposez pas cet appareil à la pluie ou à l'humidité. *N'utilisez pas cet appareil près de l'eau!*

Attention: Lors de l'utilisation de produits électrique, assurez-vous d'adhérer à des précautions de bases incluant celle qui suivent:

Alimentation

L'appareil ne doit être branché qu'à une source d'alimentation correspondant au voltage spécifié dans le manuel ou tel qu'indiqué sur l'appareil. Cet appareil est équipé d'une prise d'alimentation polarisée. Ne pas utiliser cet appareil avec un cordon de raccordement à moins qu'il soit possible d'insérer complètement les trois lames. Des précautions doivent être prises afin d'éviter que le système de mise à la terre de l'appareil ne soit désengagé.

Risque

Ne pas placer cet appareil sur un chariot, un support, un trépied ou une table instables. L'appareil pourrait tomber et blesser quelqu'un ou subir des dommages importants. Utiliser seulement un chariot, un support, un trépied ou une table recommandés par le fabricant ou vendus avec le produit. Suivre les instructions du fabricant pour installer l'appareil et utiliser les accessoires recommandés par le fabricant.

Il convient de ne pas placer sur l'appareil de sources de flammes nues, telles que des bougies allumées.

L'appareil ne doit pas être exposé à des égouttements d'eau ou des éclaboussures et qu'aucun objet rempli de liquide tel que des vases ne doit être placé sur l'appareil.

Assurez que l'appareil est fourni de la propre ventilation. Ne procédez pas à l'installation près de source de chaleur tels que radiateurs, registre de chaleur, fours ou autres appareils (incluant les amplificateurs) qui produisent de la chaleur.

Les dispositifs marqués d'une symbole "d'éclair" sont des parties dangereuses au toucher et que les câblages extérieurs connectés à ces dispositifs de connexion extérieure doivent être effectués par un opérateur formé ou en utilisant des cordons déjà préparés.

Cordon d'Alimentation

Ne pas enlever le dispositif de sécurité sur la prise polarisée ou la prise avec tige de mise à la masse du cordon d'alimentation. Une prise polarisée dispose de deux lames dont une plus large que l'autre. Une prise avec tige de mise à la masse dispose de deux lames en plus d'une troisième tige qui connecte à la masse. La lame plus large ou la tige de mise à la masse est prévu pour votre sécurité. La prise murale est désuète si elle n'est pas conçue pour accepter ce type de prise avec dispositif de sécurité. Dans ce cas, contactez un électricien pour faire remplacer la prise murale. Évitez d'endommager le cordon d'alimentation. **N'UTILISEZ PAS L'APPAREIL** si le cordon d'alimentation est endommagé.

Débranchez cet appareil durant les orages ou si inutilisé pendant de longues périodes.

Service

Consultez un technicien qualifié pour l'entretien de votre appareil.

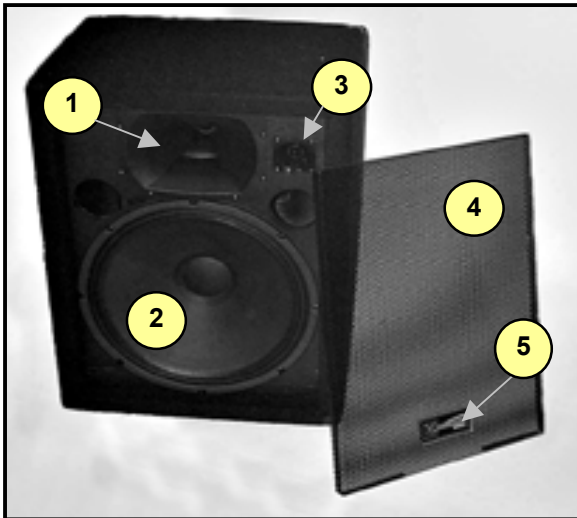
Y115P Parts List 4/4/2006

YS #	Description	Qty.	YS #	Description	Qty.	YS #	Description	Qty.
6410	GRN 3MM LED 1V7 5MA CLEAR BRT	1	N252XN	8R 30W 1"DRIVER RCF-N252XN	1	8742	4-40 X 3/8 PAN PH TAPTITE JS500	4
6425	BAV21 200V 0A25 DIODE T&R	2	3719	DUAL XSISTOR TO218 SPRING YEL PLTD	3	8832	6-32 X 1/4 PAN PH TAPTITE JS500	1
6825	1N4148 75V 0A45 DIODE T&R	19	3645	AC SOCKET RECEPTACLE WITH 0.250 TAB	1	8801	6-32 X 3/8 PAN PH TAPTITE JS500	2
6438	1N4007 400V 1A0 DIODE T&R	5	3803	NYLON SECUR-A-TACH MINI PLASTIC TIE	1	8796	6-32 X 5/8 PAN PH TAPTITE ZINC	1
6827	1N5402 200V 3A0 DIODE	2	3810	4" NYLON CABLE TIE	5	8823	6-32 X 1 PAN PH TAPTITE JS500	3
6434	6A2 200V 6A0 DIODE	4	8661	BUTTON KNOB FLAT GREY	3	8876	#6 X 1 1/2 PAN PH TYPE A JS500 BLK	4
6439	1N5225B 3V0 0W5 ZENER 5% T&R	1	8693	S ROTARY KNOB GREY	1	8803	8-32 X 3/8 PAN PHIL TAPTITE JS500	4
6807	1N4742A 12V0 1W0 ZENER 5% T&R	2	3428	8' 3/18 SJT AC LINE CORD REMOVABLE	1	8767	#8 X 3/4 PAN PHIL TYPE A JS500 BLK	4
6822	1N4745A 16V0 1W0 ZENER 5% T&R	2	8239	"Y" LOGO PERFORMANCE LARGE DOMED	1	8815	8-32 X 3/4 PAN PH TAPTITE JS500	5
6824	1N5246B 16V0 0W5 ZENER 5% T&R	2	8910	YORKVILLE PRODUCT MANUAL	1	8804	8-32X1.25 PAN PH MS ZINC CLEAR	6
6463	1N5251BRL 22V0 0W5 ZENER 5% T&R	1	8900	YORKVILLE WARRANTY CARD 2-YR UNLTD.	1	8809	10-32 X 1/4 PAN PH TAPTITE JS500	2
5101	BC550C TO92 NPN TRANSISTOR T&R	3	3674	9 CIR CABLE HOLDER .098	2	8756	#10 X 3/4 PAN PH TYPE A BLACK OXIDE	38
5102	BC560C TO92 PNP TRANSISTOR T&R TB	2	8701	4-40 KEPS NUT ZINC	2	8781	#10 X 7/8 FLAT PHIL TYPE A JS500BLK	6
5103	MPSA06 TO92 NPN TRANSISTOR T&R TA	1	8800	6-32 KEPS NUT ZINC	5	8843	10-32 X 1 1/8 FLAT PH MS JS500	2
5104	MPSA56 TO92 PNP TRANSISTOR T&R	5	8797	5/16-18 KEPS NUT JS500	1	8786	10-32 X 1 1/4 PAN QD MS JS500 BLACK	4
5109	MPSA43 TO92 NPN TRANSISTOR T&R	1	3830	TO218 PREGREASED MICA 56-78-2AP	1	8777	#14 X 1FLAT PH TYPE A JS500 M6 HEAD	8
5106	MPSA63 TO92 PNP TRNSISTR DARL T&RTA	2	3866	ELASTOMER PAD TSIL 3 1.2X6.0	1	8736	5/16-18X2-3/4 GRD 5 HEX BOLT JS500	1
5122	J109 TO92 NCH JFET T&R TC	1	8581	CUSTOM PBL TRANSISTOR SPACER	3	8905	YORKVILLE PRODUCT SCHEMATIC	1
6814	MJF6668 T221D PNP TRAN DARL TJ	1	4597	22AWG STRAN TC WIR JMP	30	8879	M5 X 10 DIN 7985 MS ZINC SCREW	2
6815	MJF6388 T221D NPN TRNSISTR DARL TJ	1	4599	22AWG SOLID SC WIR T&R JMP	37	8607	3/16 NYLON SPACER OD 1/8 X ID .063	8
6902	TIP142 TO218 NPN TRAN DARL TE	2	5299	24AWG SOLID SC WIR RAD JMP	7	3743	SNAP ON 0.5" SPACER RICHO	7
6903	TIP147 TO218 PNP TRAN DARL TE	2	4745	5.0W 0R1 5% BLK RES	2	7316	15" 2R 200WPGM SPEAKER	1
6755	LM3876T IC 40 WATT POWER AMP	1	4729	5.0W 0R27 5% BLK RES	4	8820	#8 FLAT WASHER JS500	8
6840	MC33078P IC DUAL OP AMP	1	4703	2.0W 2R 5% T&R RES	2	8473	#10 BLACK CUPWASHER SWF-10BK	1
6882	TL072CP IC FET DUAL OP AMP	4	4905	1/4W 2R7 5% T&R RES	2	3436	DPDT PUSH SW PCMT H BREAK B4 MAKE	3
6889	TL074CN IC QUAD O/A T.I ONLY	1	4675	1/2W 10R 5% T&R RES	2	3698	SPST ROKR SW QUIK 180° AC PWR BL/BL	1
6745	LM13600N IC XCONDUCTANCE AMP	2	2038	1/4W 11R FUSIBLE T&R RES	2	8468	VELCRO STRAP 3/4"X22CM (VELSTRAP)	1
6880	4N35 OPTO-COUPLER	1	2013	1/8W 22R1 1%FLAME PROOF T&R RES	2	CH1396	125VAC DOUBLE INSULATION TRD	1
6467	10K 10% THERMISTOR NTC TO-92	1	4709	5.0W 22R 5% BLK RES	2	M117P	ANNODIZE BLAC-H/S FOR YS-115P	1
6482	115R 20% 0W0 PTC THERMISTOR	1	2040	1/4W 33R FUSIBLE T&R RES	4			
5400	_10P 100V 10%CAP T&R BEAD NPO	1	6134	1/4W 47R 5%MINI T&R RES	2			
5406	_33P 50V 10%CAP BLK BEAD NPO	1	2044	1/4W 101R0 FUSIBLE T&R RES	2			
5408	_47P 100V 10%CAP T&R BEAD NPO	1	4852	1/4W 100R 5% T&R RES	5			
5410	100P 100V 10%CAP T&R BEAD NPO	3	4987	1/4W 120R 5%MINI T&R RES	1			
5197	220P 100V 2%CAP T&R RAD CER.2"NPO	2	4909	1/4W 200R 5% T&R RES	1			
5412	220P 100V 10%CAP T&R BEAD NPO	3	4857	1/4W 220R 5% T&R RES	9			
5413	390P 50V 10%CAP T&R BEAD NPO	2	4986	1/4W 270R 5%MINI T&R RES	1			
5416	470P 50V 10%CAP T&R BEAD NPO	2	4789	1/4W 324R0 0.1% *** T&R RES	2			
5420	680P 50V 10%CAP T&R BEAD NPO	1	2048	1/4W 471R FUSIBLE T&R RES	4			
6451	_4N7 250V 20%CAP BLK Y' 10MM AC	1	5015	1/4W 475R0 0.1% *** T&R RES	2			
5204	_10N 100V 10%CAP T&R RAD .2"FLM	1	5014	1/4W 562R0 0.1% *** T&R RES	2			
5300	_10N 50V 10%CAP T&R BEAD X7R	2	4743	1/4W 681R0 0.1% *** T&R RES	1			
6435	_22N 275V 20%CAP BLK X2' 15MM AC	1	4823	1/4W 1K 5% T&R RES	5			
5224	47N 100V 10%CAP T&R RAD .2"FLM	5	4981	1/4W 1K 5%MINI T&R RES	1			
5228	100N 100V 5%CAP T&R RAD .2"FLM	1	6110	1/4W 1K0 1%MINI MF T&R RES	1			
5314	100N 50V 10%CAP T&R BEAD X7R	11	4824	1/4W 1K5 5% T&R RES	1			
5231	220N 63V 10%CAP T&R RAD .2"FLM	2	4791	1/4W 1K54 1% T&T RES	1			
5240	680N 63V 10%CAP T&R RAD .2"FLM	2	4705	2.0W 2K2 5% BLK RES	2			
5255	_1U 63V 20%CAP T&R RAD .2"EL	2	4847	1/4W 2K2 5% T&R RES	2			
5256	_1U 63V 5%CAP T&R RAD .2"FLM	3	4883	1/4W 2K49 1% T&R RES	2			
5945	_10U 63V 20%CAP T&R RAD .2"EL	2	4864	1/4W 2K7 5% T&R RES	1			
5260	_22U 50V 20%CAP T&R RAD .2"EL	2	4764	1/4W 2K740 0.1% *** T&R RES	1			
5961	_33U 16V 20%CAP T&R RAD .2"NP	2	4992	1/4W 3K16 1% T&R RES	1			
5267	100U 25V 20%CAP T&R RAD .2"EL	7	4756	1/4W 4K120 0.1% *** T&R RES	1			
5630	330U 25V 20%CAP BLK 10X13MM EL	2	4774	1/4W 4K12 1% T&R RES	3			
5859	4700U 50V 20%CAP BLK 25X36MM ELS	2	4910	1/4W 4K3 5% T&R RES	3			
4403	_10K 5B LIN 16MM P14	1	4627	1/2W 4K7 5% T&R RES	2			
4520	_10K TRIM POT	1	4827	1/4W 4K7 5% T&R RES	7			
713	25 X 20 X 50 2 MIL PLASTIC BAG	1	4639	1/4W 4K99 1% T&R RES	3			
8487	ADAPTOR,SPEAKER STAND,PLASTIC,LARGE	1	4800	1/4W 10K0 1% T&R RES	3			
8547	PLASTIC FOOT BLACK, POLYETHYLENE	4	4829	1/4W 10K 5% T&R RES	16			
8562	CORNER, 3 LEGS, BLACK OXIDE	2	4983	1/4W 10K 5%MINI T&R RES	1			
8569	CORNER, 2 LEGS NO LIP BLACK OXIDE	6	4775	1/4W 14K0 1% T&R RES	1			
8886	NEOPRENE N252 DRIVER GASKET	1	4830	1/4W 15K 5% T&R RES	2			
3462	CLIP 110X032 18-22AWG DISCO/INSL	1	4771	1/4W 17K8 1% T&R RES	1			
3463	CLIP 110X020 18-22AWG DISCO/INSL	2	4831	1/4W 18K 5% T&R RES	1			
3478	CLIP 205/187X032 18-22AWG DISCO/INS	2	4832	1/4W 22K 5% T&R RES	1			
3489	CLIP 250X032 18-22AWG DISCO/INSL	13	4833	1/4W 27K 5% T&R RES	1			
3491	CLIP 205/187X020 18-22AWG DISCO/INS	2	4840	1/4W 33K 5% T&R RES	8			
3682	250 MALE PCB TAB REEL	15	4908	1/4W 45K3 1% T&R RES	1			
3795	#8 GROUND LUG ZIERICK 505-169	1	4803	1/4W 49K9 1% T&R RES	2			
4026	CLIP 205/187X032 18-22AWG DISCO/RED	1	4835	1/4W 56K 5% T&R RES	1			
3498	1/4" JCK PCB MT HORZ	2	4848	1/4W 62K 5% T&R RES	1			
3660	XLR FEML PCB MT HORZ	1	4838	1/4W 100K 5% T&R RES	3			
3451	EYELET SMALL 0.089 OD PLATED	10	6120	1/4W 100K 5%MINI T&R RES	2			
3414	INTERNATIONAL PC MOUNT FUSEHOLDER	2	4886	1/4W 200K 5% T&R RES	1			
2407	2.5 AMP SLO-BLO .25X1.25 FUSE	1	4879	1/4W 270K 5% T&R RES	1			
8458	10.5" STRAP HANDLE, PLASTIC COVERS	1	4844	1/4W 1M 5% T&R RES	2			
8604	10-32 T NUT	6	4809	1/4W 10M 5% T&R RES	2			
7417	8R 30W TWEETER PIEZO TLC 1	1	3608	10" 9C-24AWG RIBBON HITMP 0.1"	1			

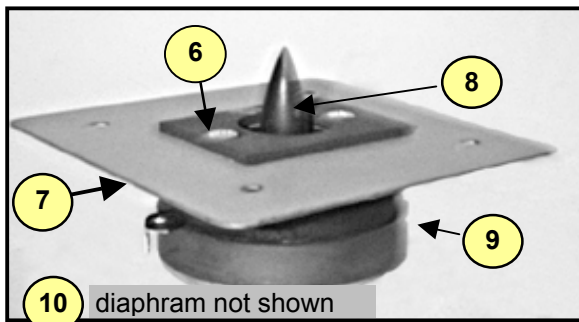


Y115P

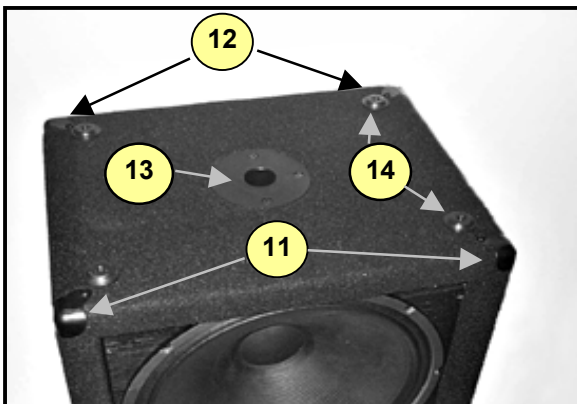
Performance Series



Front View with Grill Off

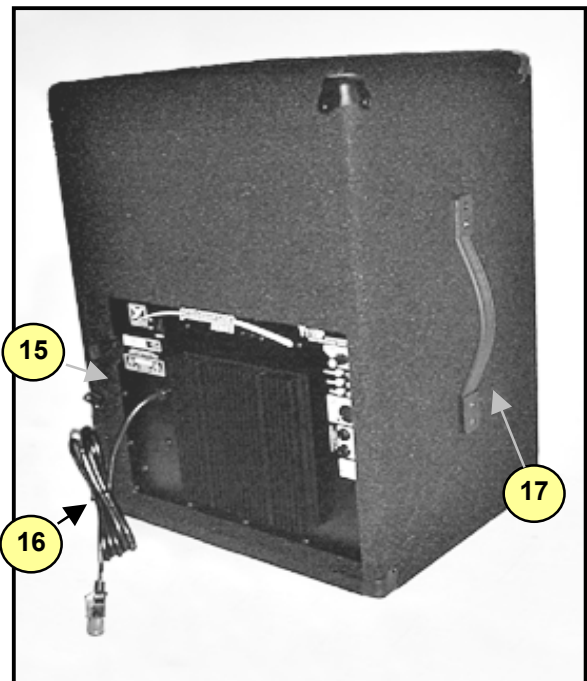


HF Driver shown with mounting plate



Bottom view of Y115P

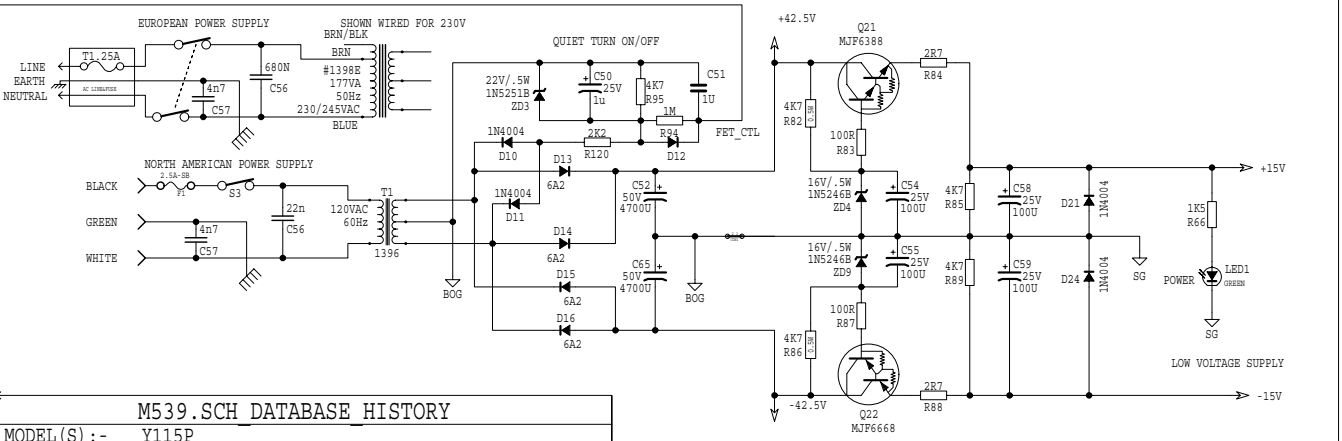
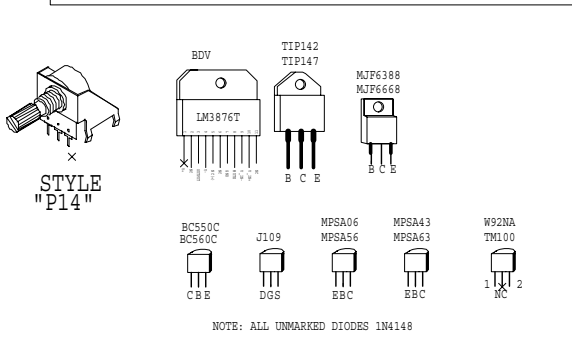
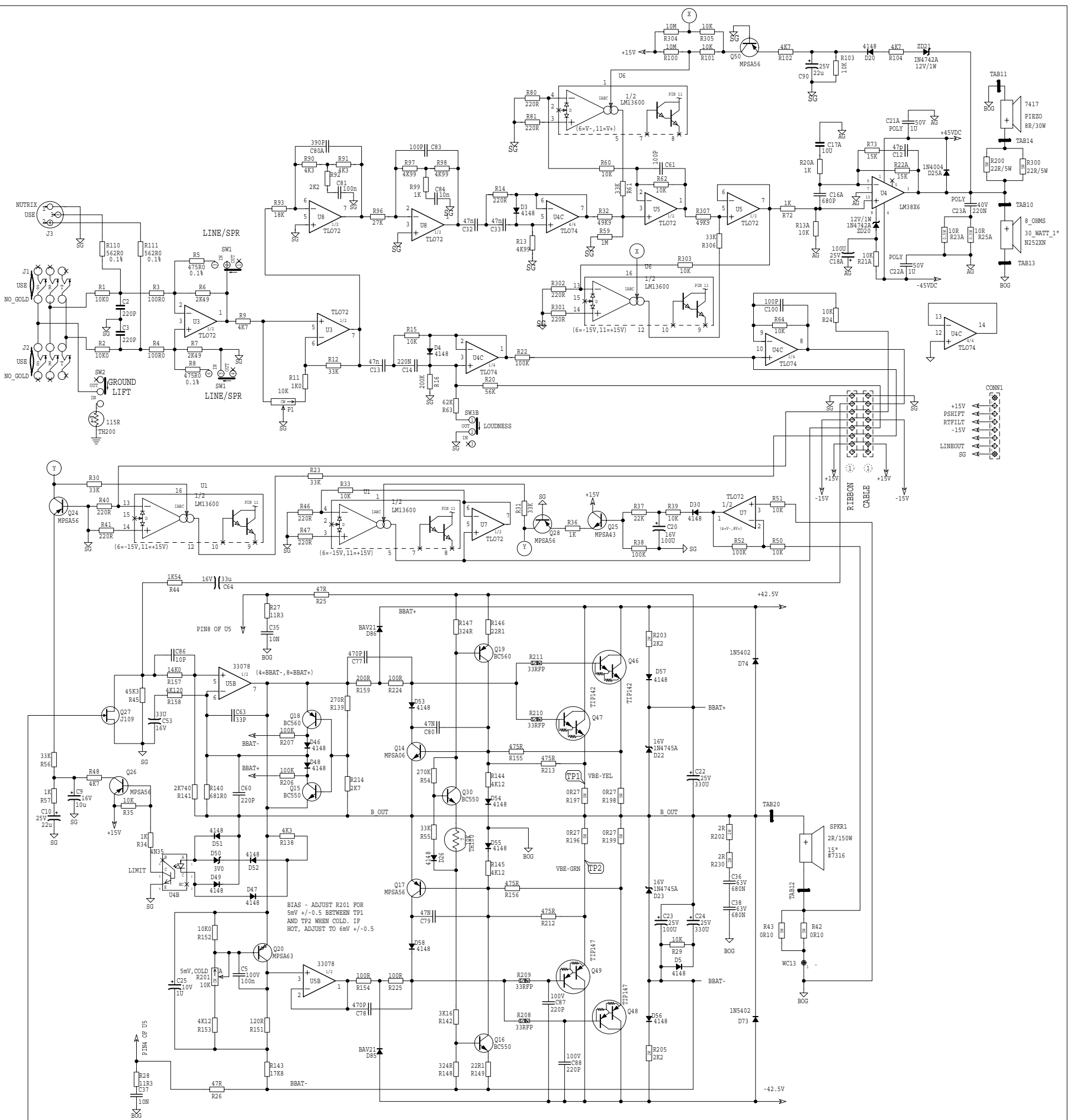
#	Part#	Description
Labeled Components		
1	H07	HORN 60 X 40 1" STY 2000HZ
2	7316	15" 8R 200WPGM SPEAKER
3	7417	8R 30W TWEETER PIEZO 1
4	z247	Y115P GRILL*
5	8239	"Y" LOGO "Y" SERIES LARGED DOMED
6	8879	M5 X 10 DIN 7985 MS ZINC SCREW
7	M694	GENERIC DRIVER SUPPORT*
8	N252PP	N252 REPLACEMENT PHASE PLUG
9	N252XN	8R 30W 1"DRIVER RCF-N252XN
10	M-73	N252 REPLACEMENT DIAPHRAM
11	8569	CORNER, 2 LEGS NO LIP BLACK OXIDE
12	8562	CORNER, 3 LEGS, BLACK OXIDE
13	8487	ADAPTOR, SPEAKER STAND, PLASTIC, L
14	8547	PLASTIC FOOT BLACK
15	8468	VELCRO STRAP 3/4"X22CM (VELSTRA)
16	3481	8' 3/18 SJT AC LINE CORD 250 C
17	8458	10.5" STRAP HANDLE, PLASTIC COVERS



Rear View

*NOTE: Replacement grills & HF Driver supports are 'Special-Order' and are only available while the model is in production.

**Real Gear.
Real People.**



M539.SCH DATABASE HISTORY			
MODEL(S) :-	Y115P	VER#	DESCRIPTION OF CHANGE
1	DEC/08/97	1.10	PC#5537 CORRECTIONS
2	JAN/26/98	1.20	PC#5589 R1, R2 82K5->10K R3, R4 9K76->100R0 R5, R8 1K40->475R0 R6, R7 45K3->2K49 R10, R11 562R->562R0 R11 1K->1K0 R13 47K->4K99 R14 2K2->220R C32, C33 4N7->47N
3			PC#5590 R208, TO, R211 1/4W->1/8WFP
4			PC#5591 NA FUSE 4ASB->2.5ASB
5			CORRECTIONS ADD F2
6			PC#5751 C36 330N->680N F2->680N(C38)
7	FEB/02/98	1.30	
8	MAR/26/98	1.40	
9	JUN/11/98	1.50	

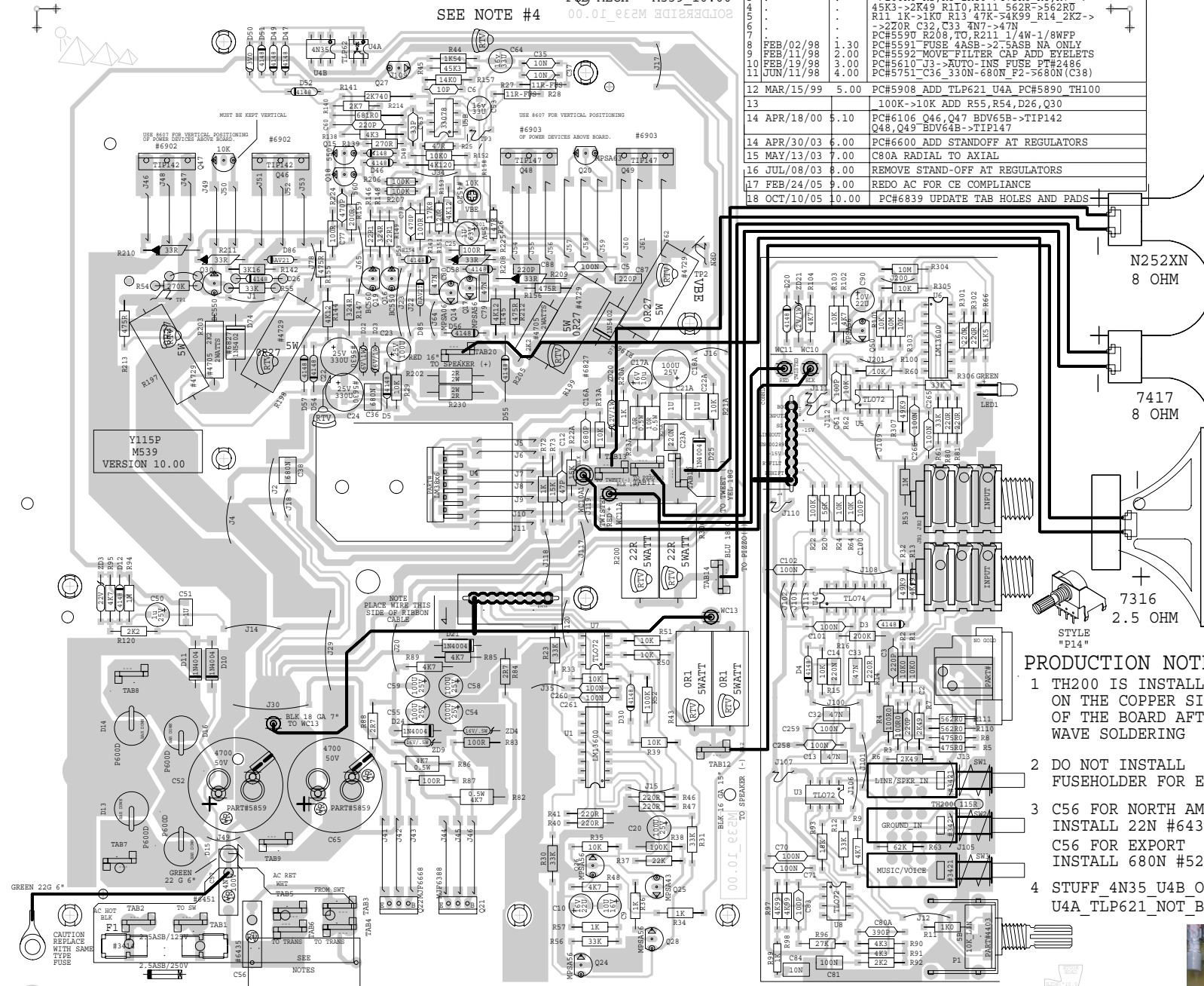
M539.SCH DATABASE HISTORY			
MODEL(S) :-	Y115P	VER#	DESCRIPTION OF CHANGE
1	JAN/22/99	1.60	CE XFMR UPDATE WIRE COLOURS
2	MAR/11/99	1.70	PC#5890 TM100 I00K->10K ADD R54, R55 Q30, D26
3			PC#6106 Q46, Q47 BDV65B->TIP142
4	APR/18/00	1.80	Q48, Q49 BDV64B->TIP147
5			PC#6205 XFMR #1398->#1396
6	AUG/31/00	1.90	CORRECT_LABEL_Q46, Q47
7	MAR/14/01	2.00	
8			
9			
10			

YORKVILLE	DATE: MAR/14/2001	MODELS: Y115P	SCH ISSUE: 2.00
NAME: M539.SCH		TITLE: POWERED FULL RANGE	

U: M539V2.PRN

ASSEMBLY M539_10.00
 PCB MECH M539_10.00
 00.10.032M

SEE NOTE #4



Y115P
 M539
 VERSION 10.00

M539.PCB DATABASE HISTORY		
MODEL(S) :- Y115P/Y5115P		
#	DATE	VER# DESCRIPTION OF CHANGE
1	NOV/97	1.00 FIRST PRODUCTION
2	JAN/28/98	1.20 PC#5559 R1,R2 82K5->10K0 R3,R4 9K76 ->100R0 R5,R8 1K40->475R0 R6,R7 -> 45K3 ->2K49 R10,R11 562R->562R0 R11 1K->10K R13 47K->4K99 R14 2KZ-> ->220R C32,C33 4N7->47N PC#5590 R208,TO,R211 1/4W-1/8WFP PC#5591 FUSE# 4ASB->2.5ASB NA ONLY PC#5592 MOV# FILTER CAP ADD EYELETS PC#5610 J3->AUTO-INS FUSE PT#2486 PC#5751 C36 330N-680N P2->680N(C38)
12	MAR/15/99	5.00 PC#5908 ADD TLP621 U4A PC#5890 TH100
13		100K->10K ADD R55,R54,D26,Q30
14	APR/18/00	5.10 PC#6106 Q46,Q47 BDV65B->TIP142 Q48,Q49 BDV64B->TIP147
14	APR/30/03	6.00 PC#6600 ADD STANDOFF AT REGULATORS
15	MAY/13/03	7.00 C80A RADIAL TO AXIAL
16	JUL/08/03	8.00 REMOVE STAND-OFF AT REGULATORS
17	FEB/24/05	9.00 REDO AC FOR CE COMPLIANCE
18	OCT/10/05	10.00 PC#6839 UPDATE TAB HOLES AND PADS

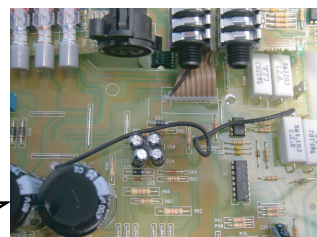
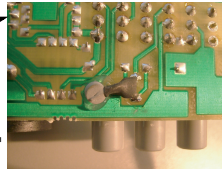
N252XN
 8 OHM

7417
 8 OHM

7316
 2.5 OHM
 STYLE "P14"

PRODUCTION NOTES

- 1 TH200 IS INSTALLED ON THE COPPER SIDE OF THE BOARD AFTER WAVE SOLDERING
- 2 DO NOT INSTALL FUSEHOLDER FOR EXPORT
- 3 C56 FOR NORTH AMERICA INSTALL 22N #6435
 C56 FOR EXPORT INSTALL 680N #5266
- 4 STUFF 4N35 U4B_OR U4A_TLP621_NOT_BOTH



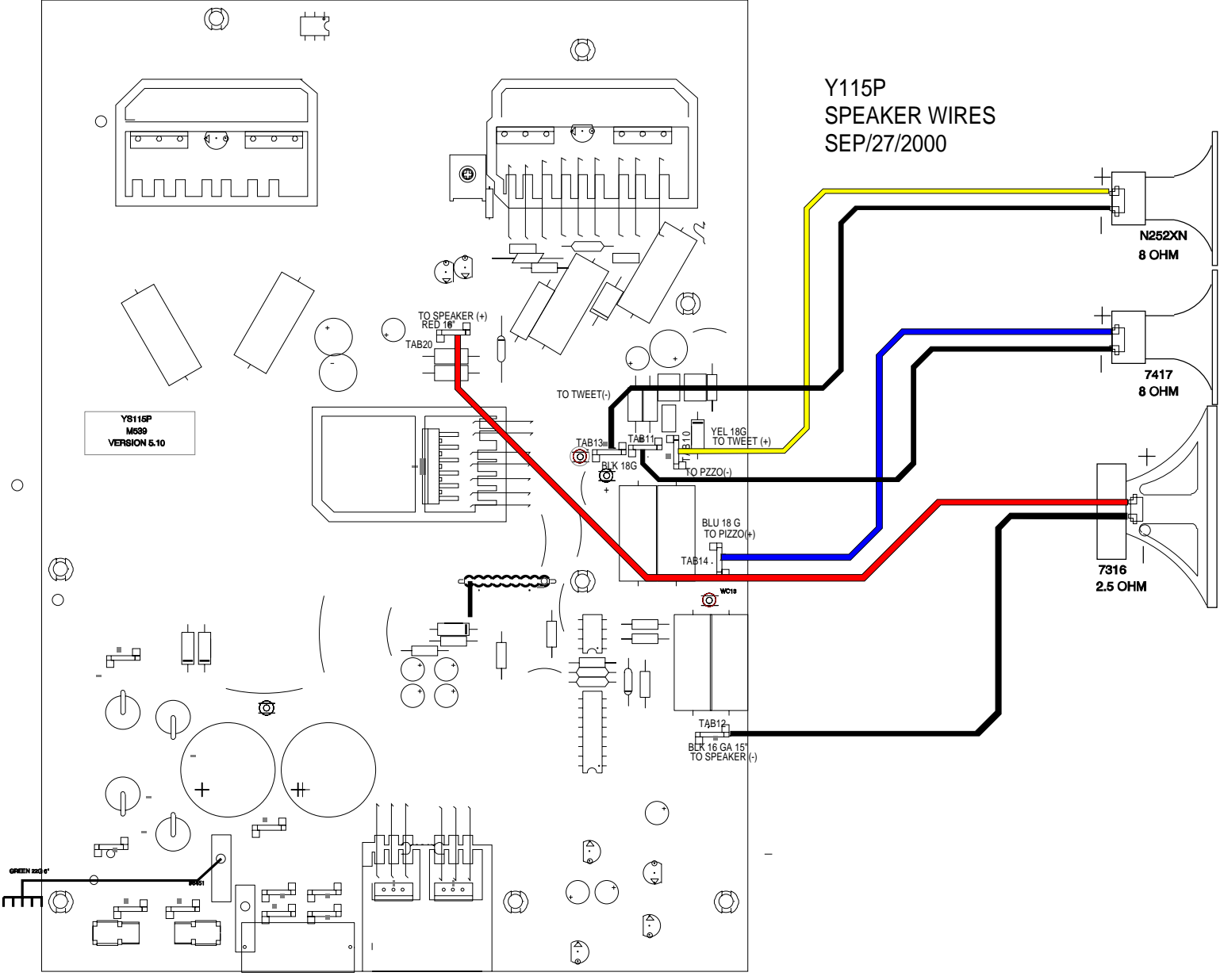
BLANK SIZE=12.250 X 11.150

ETCH GUIDE

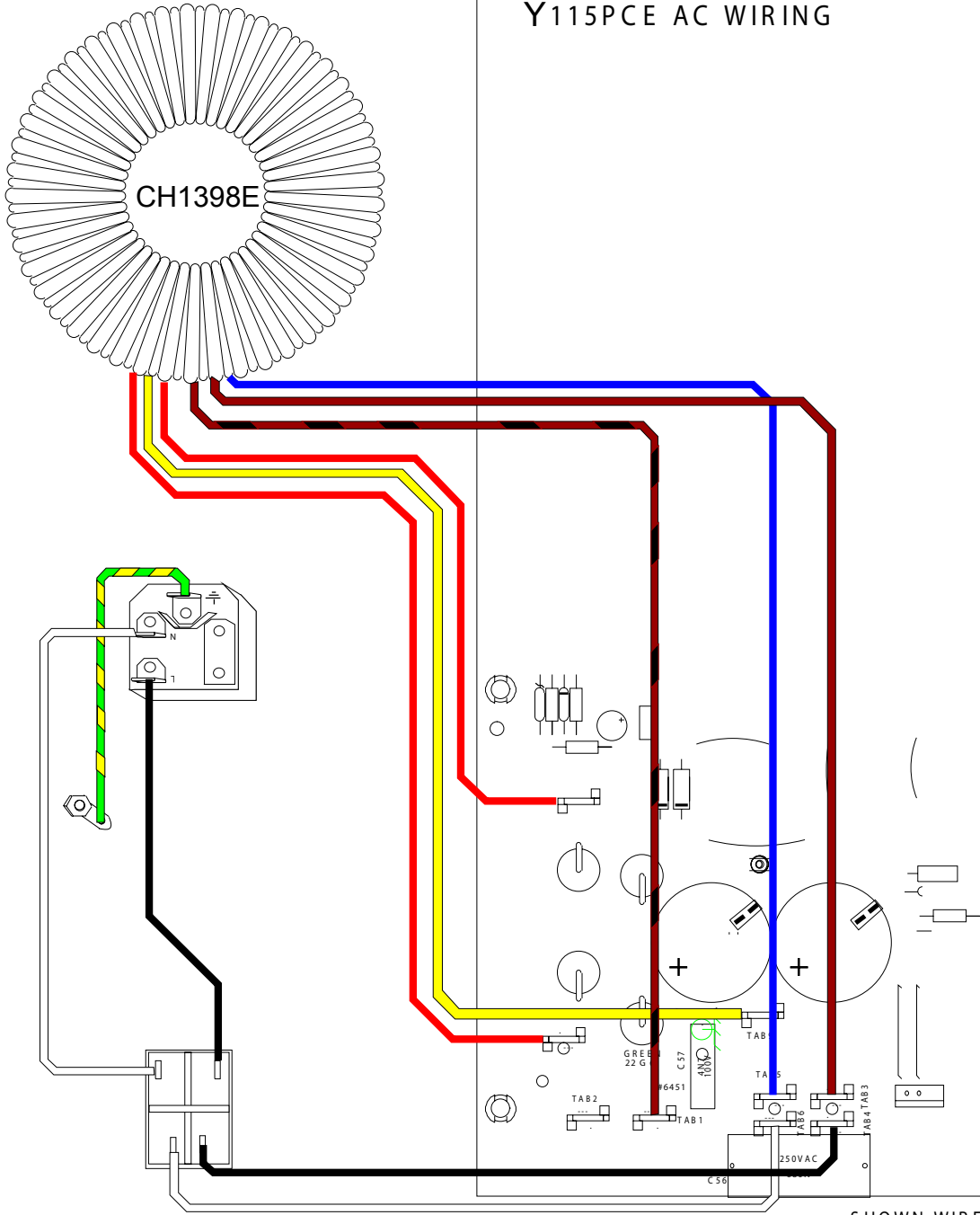
5 JUMPER MUST NOT LOOP AROUND RIBBON CABLE. INSTALL JUMPER AS SHOWN.

Y115P
SPEAKER WIRES
SEP/27/2000

Y115P
M699
VERSION 5.10



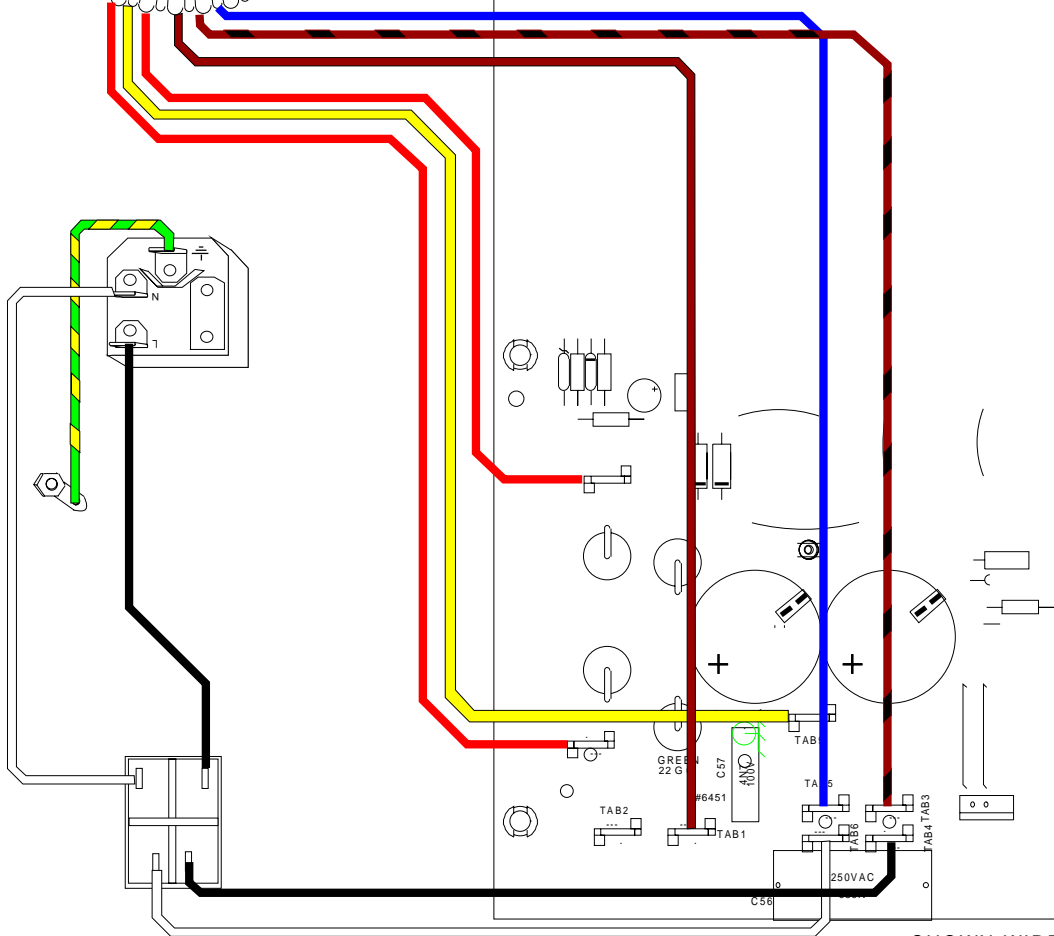
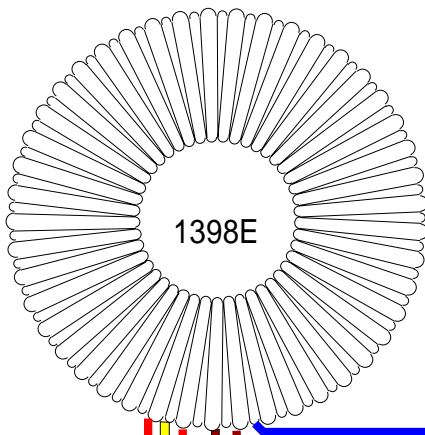
Y115PCE AC WIRING



M539

SHOWN WIRED FOR
230VAC

YS-115PCE AC WIRING



#3972
FEMALE

#3487
MALE

M539

SHOWN WIRED FOR
245VAC